



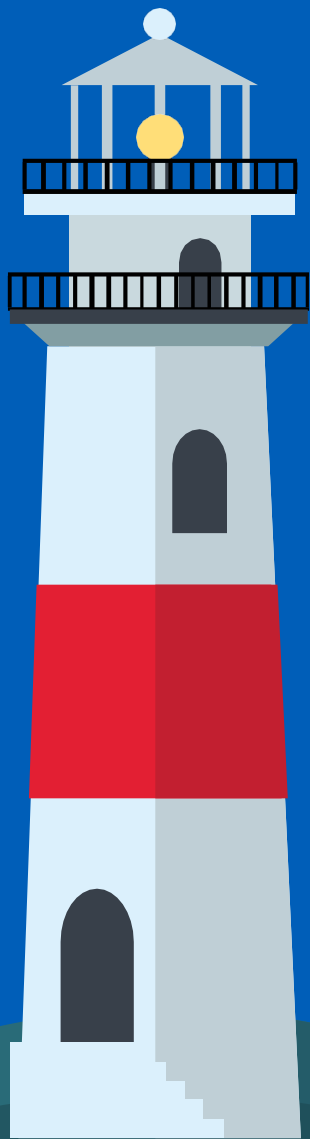
Vad behöver livbolagen tänka på när de förbereder sig för det nya regelverket?

SAK & LIV, Tjänstepensionsföretagsdagen

2019-11-26

[kpmg.se](https://www.kpmg.se)





01



Introduktion

02

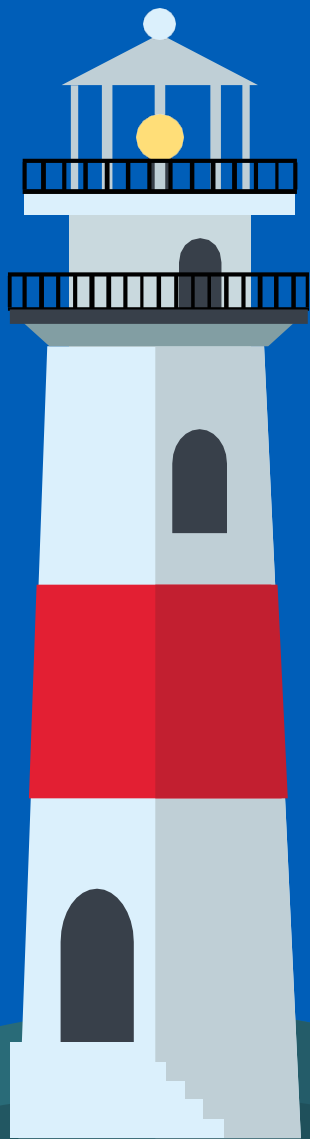


Vägval

03



Så kan Livbolagen
förbereda sig



01



Introduktion

02



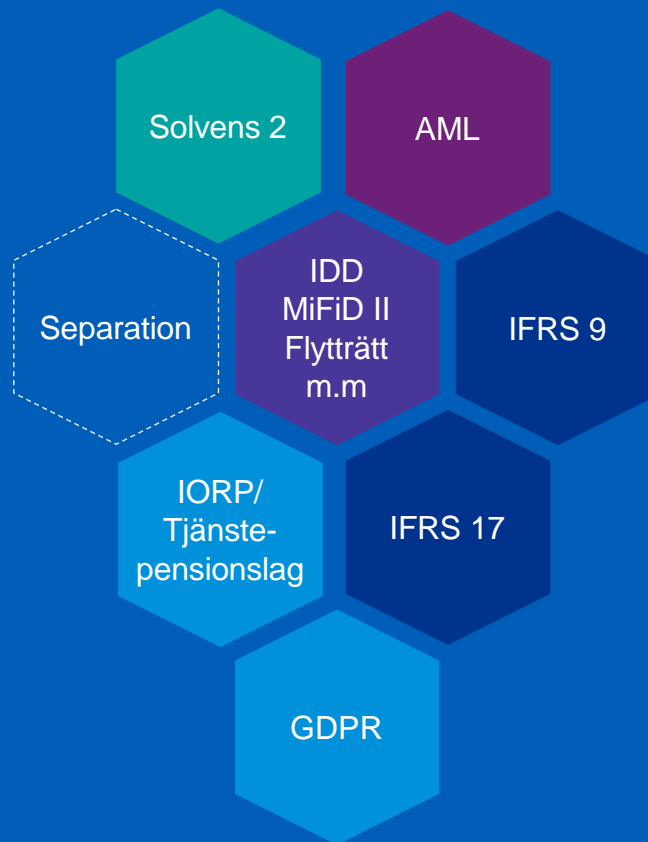
Vägval

03



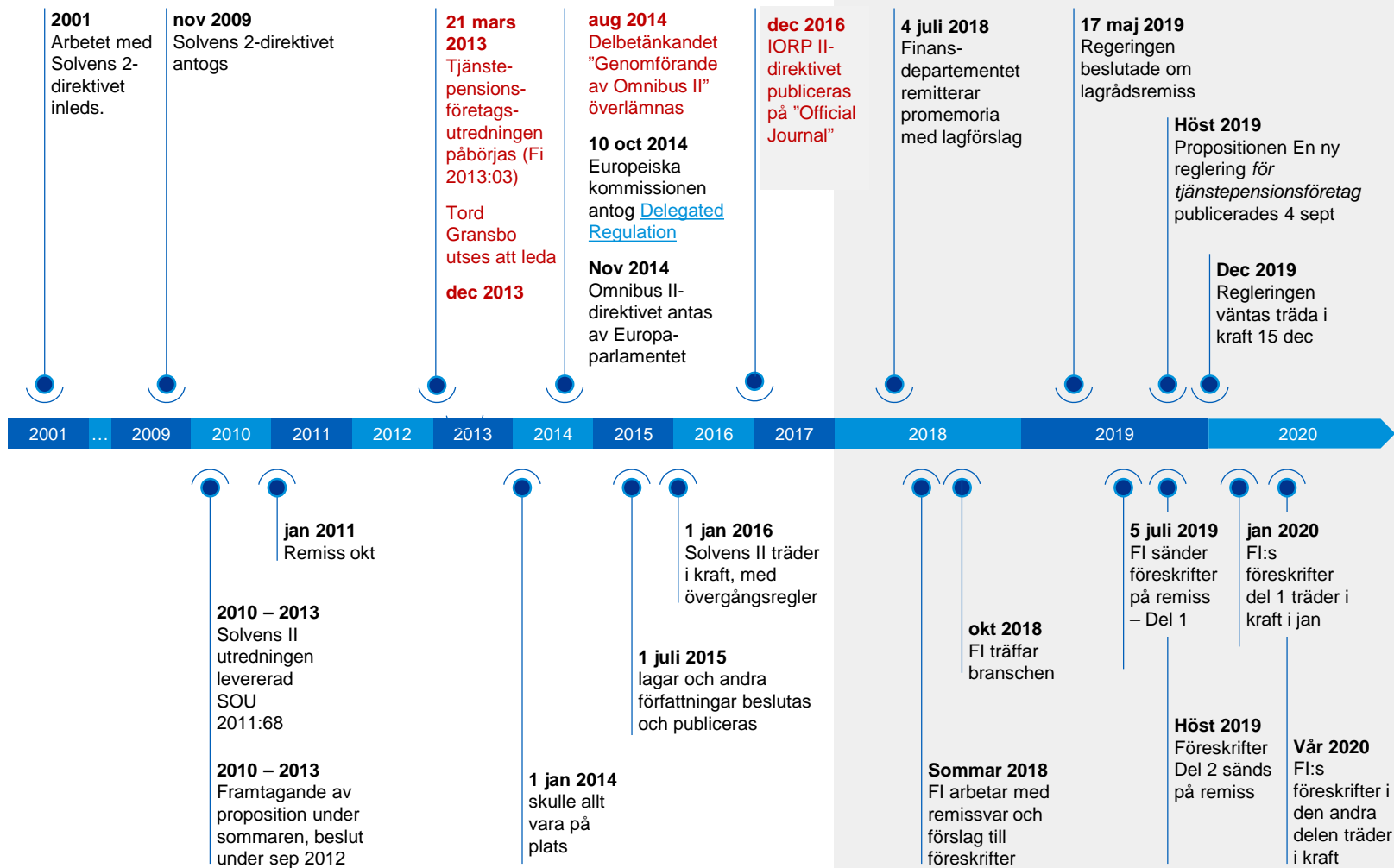
Så kan Livbolagen
förbereda sig

Framgångsrikt
införande av
förändrade
regelverk ställer krav
på initial översyn i
ett bredare
perspektiv



Solvens 2

IORP



Lärdomar från regelverksförändringar



När sker ikraftträdande?



Hur ska kraven tolkas?



Höjda krav på kunskap
och kompetens –
medarbetare, ledning och
styrelserna



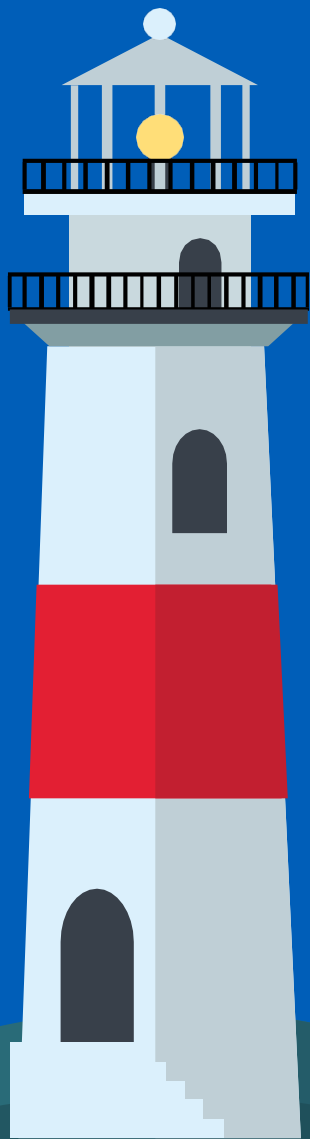
Stora investeringar i
förberedelser även efter
att reglerna antagits



Krav på nya funktioner och
(ibland) kompetenser



Ökade kostnader för
förvaltning och
regelefterlevnad



01



Introduktion

02



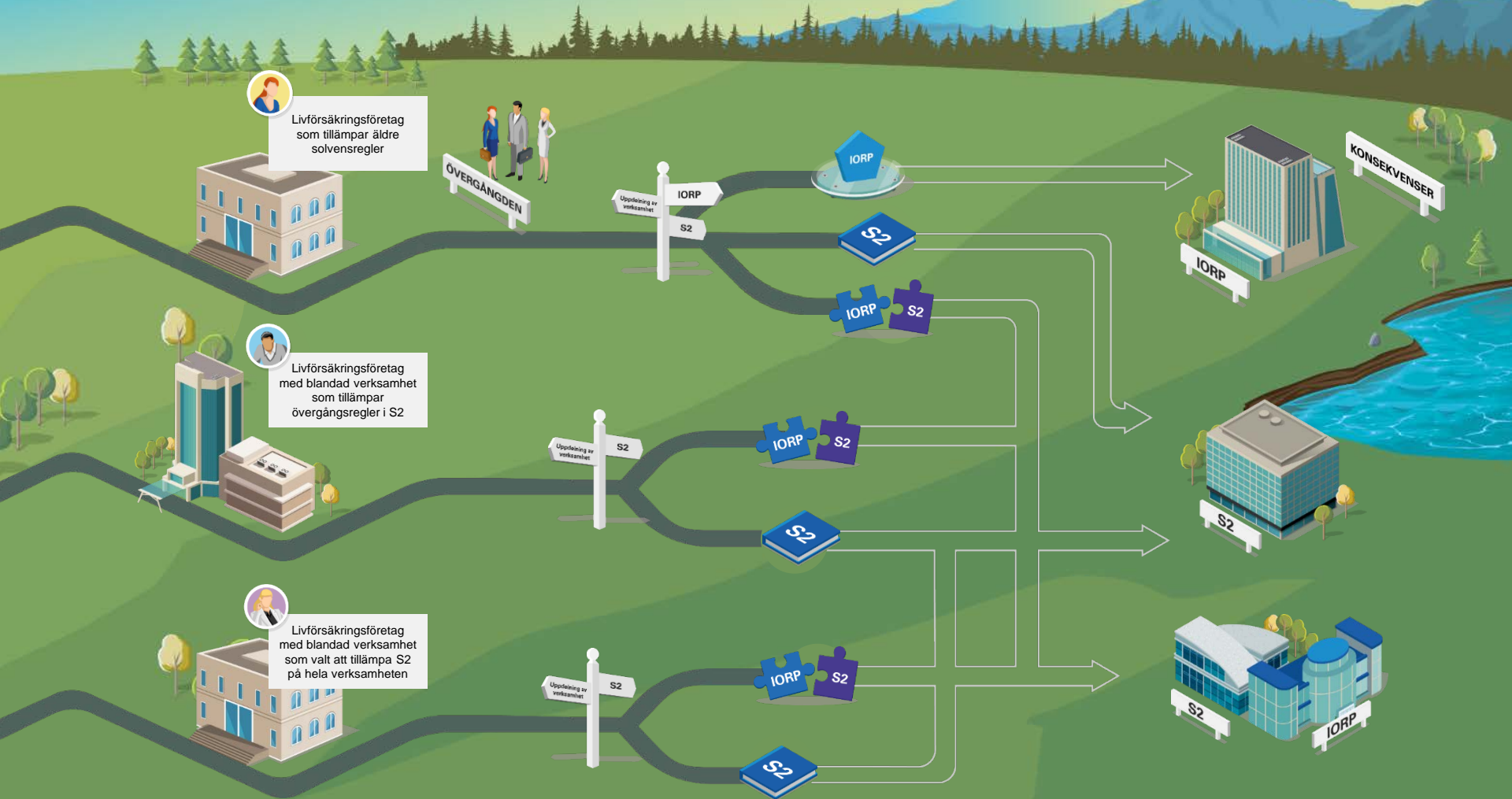
Vägval

03







Så kan Livbolagen
förbereda sig

Nya utmaningar och vägval



Olika utmaningar beroende på typ av företag och vägval - indikativ bedömning

Typ av företag*	Associationsrättsliga och legala frågor	Kvantitativa krav	Företagsstyrning	Rapportering
 Livbolag med övervägande tjänstepension som följer övergångsregler	●	●	●	●
 Livbolag med blandad verksamhet som följer övergångsregler för tjänstepensionsverksamheten – överväger att dela upp verksamheten	●	●	●	●
 Livbolag med blandad verksamhet som följer övergångsregler för tjänstepensionsverksamheten – överväger Solvens 2 för hela verksamheten	●	●	●	●
 Tjänstepensionskassor	●	●	●	●

*Livbolag som bedriver blandad verksamhet som tillämpar Solvens 2 på hela verksamheten, påverkas inte direkt om de inte omprövar tidigare beslut

Övriga områden att beakta

- Grupp tillsyn
- Ev. intern modell i Solvens 2
- Skattekonsekvenser

Anpassning till nya tjänstepensionsregler

- Nytt tillstånd
- Högre kapitalkrav än tidigare regelverk?
- Mer omfattande rapportering
- Etc.

Uppdelning av verksamhet Lägre kapitalkrav bör vägas emot:

- (Engångs-) kostnaden för att dela upp verksamhet
- Affärsmässiga konsekvenser, t ex förlorade skalfördelar
- Kostnad för dubblerad bolags- och företagsstyrning
- Intressekonflikter och tillgång till kapital

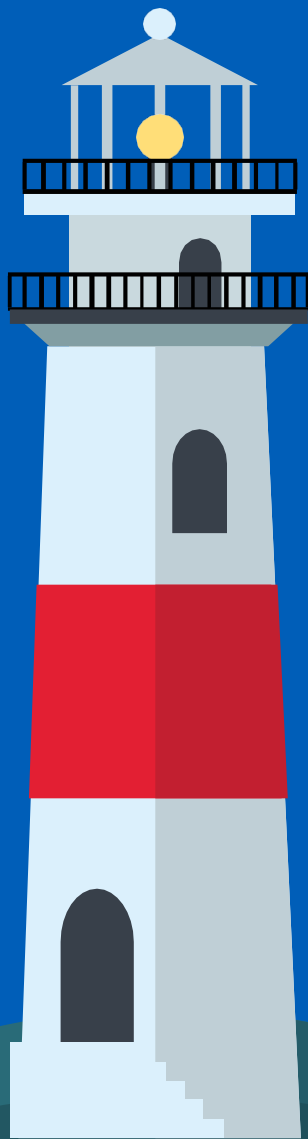
Vägval, livbolag med blandad verksamhet



- Två företag
- Komplex struktur
företagsstyrning
- Högre / olika
kapitalkrav
- Olika grunder,
värdering
- Skatt



- Högre kapitalkrav
- Enklare struktur
företagsstyrning
- Enklare
rapporterings-
processer



01



Introduktion

02



Vägval

03



Så kan Livbolagen
förbereda sig

Förändring påverkar organisationen enligt ett klassiskt mönster

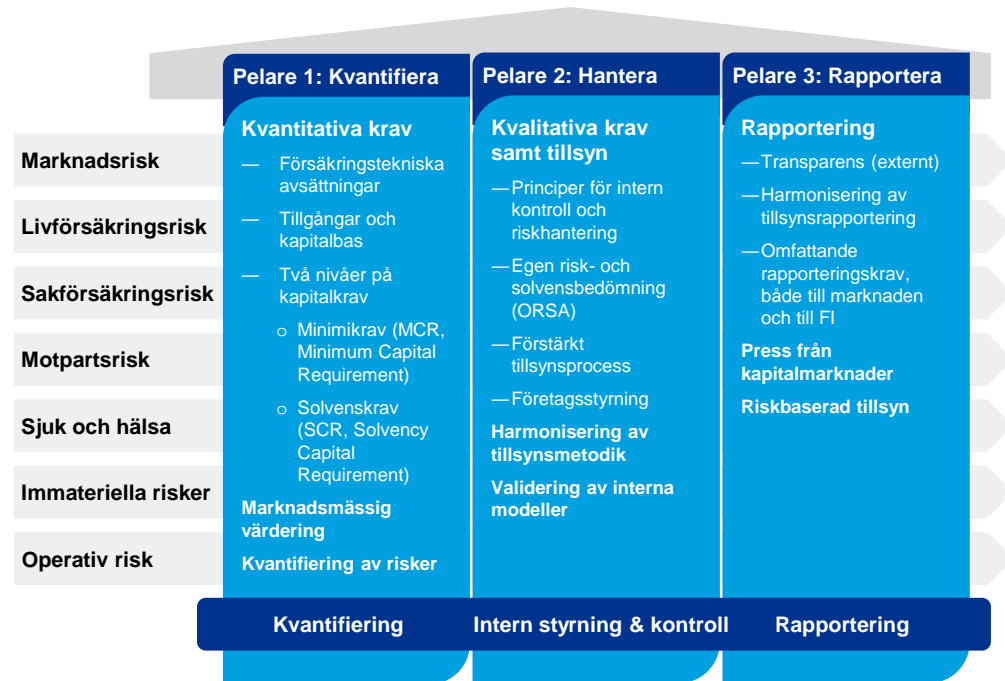
Att hantera förväntningar är nyckeln till en framgångsrik transformation genom att bemöta rätt frågeställningar och mobilisera rätt personer vid rätt tidpunkt



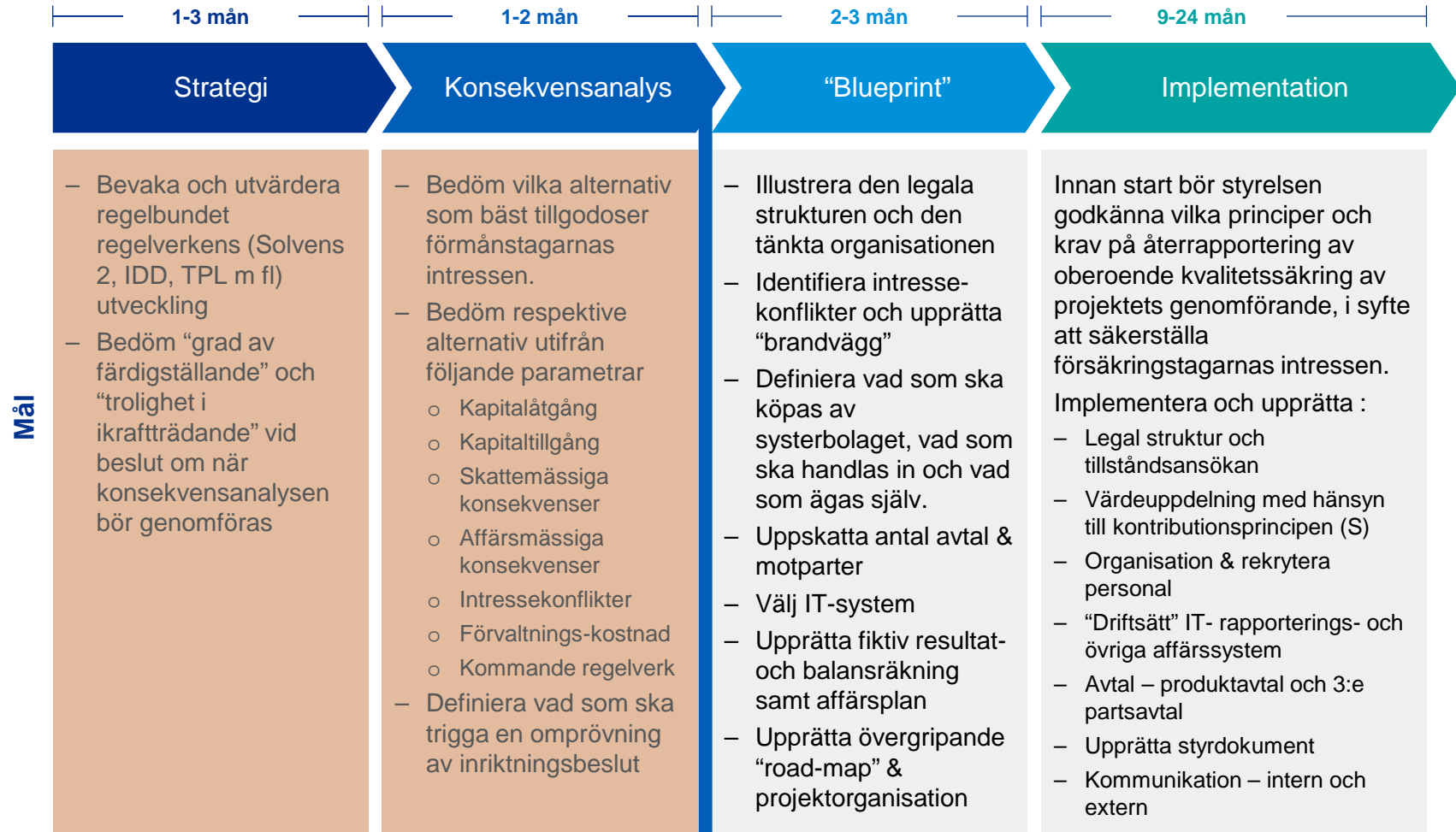
Förändringsledning

Dra nytta av uppbyggt strukturkapital kring & lärdomar från Solvens 2

- Givet de stora likheterna mellan regelverken kan något av följande återanvändas från försäkringsföretagen:
 - Styrdokument & Governance
 - Resonemang kring bedömning av proportionalitet
 - Riskhanteringssystemet
 - Process & kontrollbeskrivningar
- Bygg rapporteringslösningarna på ny teknik, när det ändå ska byggas för första gången:
 - Kan man aggregera data med RPA?
 - Kan kontrollerna utföras av RPA?



Metodik att använda för att förändra associationsform och/eller separation



Oro och frågeställningar att hantera i separationsprojekt

“ Vad behöver legalt ligga i tjänstepensionsbolaget? ”

“ Vad säger vi till kunderna? ”

“ Hur påverkas mitt jobb? ”

“ Hur ska jag prioritera? ”

Förtydliga	Skapa samsyn vad projektet kommer leda till – vad är det egentliga syftet med reglerna?	Förstående 
Sprida kännedom	Kommunicera förändringarna och fördelar och börja skapa ett ägarskap	Medveten 
Förverkliga	Förvandla syftet med regeln till egna mål och tydliga aktiviteter	Redo 
Implementera	Förflytta organisationen mot slutresultatet och förse medarbetarna med verktyg för att kunna följa de nya arbetsätten	Villig 
Stabilisera	Se till att organisationen förmår att upprätthålla förändringarna	Kapabel 

Kontakta oss

KPMG har utvecklade arbetsmetoder, verktyg och erfarenhet från arbete med regelverksförändringar och har ett flertal specialister som har god kännedom om det nya regelverket för tjänstepension.



Gunilla Wernelind

Regelverksspecialist

T: +46 70 5879176

E: gunilla.wernelind@kpmg.se



Christina Kristensson

Transformationsspecialist

T: +46 70 8491591

E: christina.kristensson@kpmg.se



Nils Schmid

Skattespecialist

T: +46 70 9399795

E: nils.schmid@kpmg.se



Håkan Henriksson

Regelverks- och redovisningsspecialist

T: +46 72 9696518

E: hakan.henriksson@kpmg.se



Lena Mörk

Regelverks- och transformationsspecialist

T: +46 70 2885565

E: lena.mork@kpmg.se



Vadim Ovtchinnikov

Aktuarie

T: +46 70 8759041

E: vadim.ovtchinnikov@kpmg.se



Caroline Stenman Dencker

Försäkringsjurist

T: +46 70 9299543

E: caroline.stenman.dencker@kpmg.se



Theresa Lagerbielke

Transformationsspecialist

T: +46 73 3272235

E: theresa.lagerbielke@kpmg.se

[kpmg.se](https://www.kpmg.se)

© 2019 KPMG AB, a Swedish limited liability company and a member firm of the KPMG network of independent member firms affiliated with KPMG International Cooperative, a Swiss entity. All rights reserved.

CREATE. | CRT110044A | March 2019



© 2019 KPMG AB, a Swedish limited liability company and a member firm of the KPMG network of independent member firms affiliated with KPMG International Cooperative (“KPMG International”), a Swiss entity. All rights reserved.

The KPMG name and logo are registered trademarks or trademarks of KPMG International.
Designed by CREATE | CRT121499